

Luchemos contra el cáncer de mama: Qué hacer, ¿cómo evaluarte?



El mes contra el cáncer de mama se celebra en todo el mundo cada octubre, para aumentar la atención y el apoyo a la sensibilización, detección precoz, el tratamiento y los cuidados paliativos.

Los conocimientos actuales sobre las causas del cáncer de mama son insuficientes, por lo que la detección temprana sigue siendo la piedra angular en la lucha contra esta enfermedad.

Cada año se producen en la región más de 462 mil casos nuevos y se registran casi 100 mil muertes por esta enfermedad. En el caso de República Dominicana, de acuerdo con el Ministerio de Salud, el 35% de los tumores malignos diagnosticados son cáncer de mama y el 70% de las dominicanas detectadas con esta enfermedad empiezan a recibir tratamiento cuando ya está muy avanzada.

Conoce más sobre la prevención del cáncer de mamas [Aquí](#)



El cáncer de mama es el más común y la causa más frecuente de muerte en mujeres en las Américas.

¿Cómo enfrentar emocionalmente el cáncer de mama?

Asumir emocionalmente temas relacionados con el cáncer de mama puede ser un proceso difícil y desafiante. Tanto si eres una persona que ha sido diagnosticada con cáncer de mama como si eres un ser querido que está apoyando a alguien que lo padece, es importante reconocer y abordar tus emociones de manera saludable.

Es importante tener presente que cada persona y situación son únicas, por lo que es primordial encontrar las estrategias que funcionen mejor para ti. No hay una única forma correcta de afrontar emocionalmente el cáncer de mama, pero buscar apoyo y cuidar de tu bienestar emocional son pasos trascendentales en el proceso.

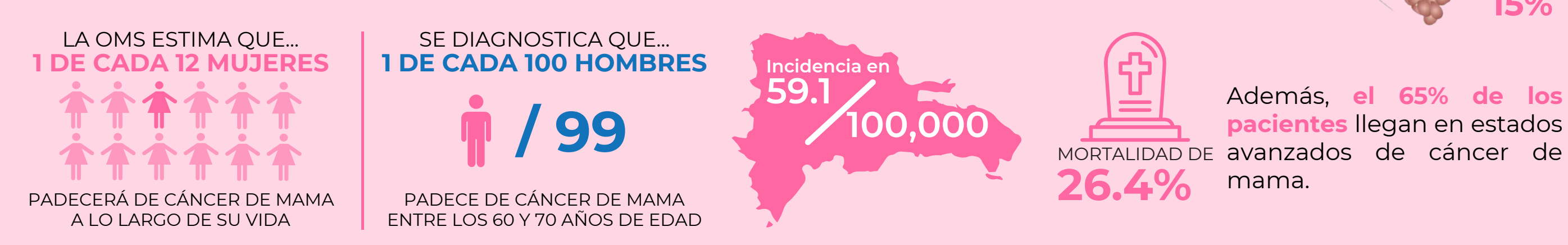
[Aquí](#) están las pautas que pueden ayudarte a asumir emocionalmente este tema.



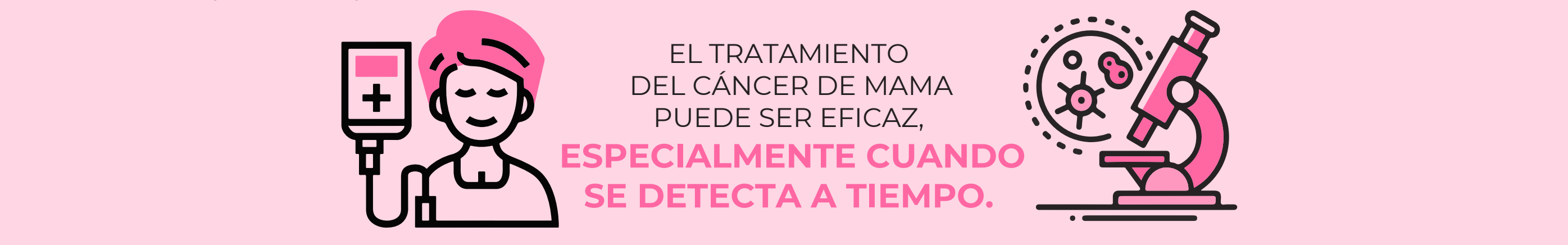
En la actualidad, el cancer de mama es el más común a nivel mundial. Representa el 12.5 % de todos los casos de cáncer nuevos por año en todo el mundo.

El cáncer de mama surge en las células de revestimiento de los **conductos (85%)** o **lóbulos (15%)** del tejido glandular de la mama.

Cuando el cáncer se limita al conducto o lóbulo donde comenzó, **no causa síntomas, pero puede eventualmente progresar e invadir** el tejido circundante y, finalmente, los ganglios linfáticos locales y otros órganos.



Según la Organización Panamericana de la Salud, en América Latina y el Caribe **un 32% de las mujeres son diagnosticadas por cáncer de mama antes de los 50 años.** Se calcula que para el 2040 la cifra podría superar los 5,000 casos nuevos.



EL TRATAMIENTO DEL CÁNCER DE MAMA PUEDE SER EFICAZ, ESPECIALMENTE CUANDO SE DETECTA A TIEMPO.

Fuentes: periódico elDinero | BreastCancer.org | Paho.org

Antes y Después del Sistema Dominicano de Seguridad Social (SDSS)

Hace 22 años el país dio un gran salto hacia la modernidad con la aprobación de la Ley 87-01 que creó el Sistema Dominicano de Seguridad Social, dejando atrás el esquema del Seguro Social que había normado los servicios de salud a la población por más de tres décadas.



La importancia de esta legislación, sin precedentes en la historia nacional, se explica no solo por lo que ha significado en materia de seguridad social para los más de 10 millones de dominicanos, sino también

por ser el resultado de más de una década de discusión en la que estuvieron de acuerdo, sin exclusión, los agentes políticos y sociales de todo el país.

Hoy en día se tiene el 98% de la población dominicana con una cobertura de protección social no solamente al trabajador sino a toda la familia, con un total de afiliados de 10,447,155.

- Régimen Contributivo: 4,643,328
- Régimen Subsidiado: 4,803,827
- Total poblacional RD: 10,760,028

En fin, el Sistema Dominicano de Seguridad Social (SDSS), es la conquista social de mayor relevancia de la sociedad dominicana de las últimas cinco décadas.

Sigue leyendo más [aquí](#).

Inteligencia Artificial (IA) en SALUD

Escrito por:
Víctor Capellán, MD
Medical director of MyMedico Telemedicine Service
Population Health Risk and Chronic Disease Management Consultant
Grupo Yunen



La tecnología es algo que nos ha acompañado desde el inicio de nuestra historia. El deseo de mejorar nos lleva a innovar, pasamos a través del tiempo de la rueda a la imprenta, del teléfono fijo a los microprocesadores, de las computadoras e internet a la inteligencia artificial. El fin es crear un ambiente y dispositivos que nos ayuden en nuestro diario vivir y avanzar como especie. El sector salud es uno de los beneficiados con los avances tecnológicos. Desde el uso del Récord

Médico Electrónico, machine learning, robots o inteligencia artificial, es claro que sirven como un brazo amigo para el diagnóstico y tratamiento clínico o quirúrgico en los pacientes.

En el área de la salud, tener mucha información es importante, nos ayuda a orientarnos, pero cuando podemos crear una conexión entre los datos, esto nos permite crear conocimiento. Y la tecnología de la mano de la Inteligencia Artificial y el machine learning genera conocimiento a gran escala, más rápido y en grandes volúmenes. Gracias al Big Data y Data Mining la investigación de ensayos clínicos puede analizar información de forma más precisa, identificando y disminuyendo los sesgos de interpretación, logrando de esta manera resultados que impacten positivamente a los pacientes con los hallazgos de estos. - Lee el artículo completo [aquí](#).



#ADARSCCLICK

iDesde ADARS promovemos la inclusión, porque la salud es un derecho de tod@s! 🙌👍👐💖
[#LenguadeSeñasRD](#)

Visita nuestro canal de [YouTube](#)